



Ninth report on economic, social and territorial cohesion



Regional and
Urban Policy

L'Observatoire des territoires vous propose une sélection de **11 indicateurs** les plus saillants du **9^e rapport sur la politique de cohésion économique, sociale et territoriale européenne**

Tous les trois ans, la Commission Européenne publie un **rapport sur la cohésion** qui :

- ✓ évalue la situation actuelle de la cohésion économique, sociale et territoriale de l'UE ;
- ✓ présente les progrès réalisés et les enseignements tirés ;
- ✓ illustre le rôle de l'UE en tant que moteur du développement régional.

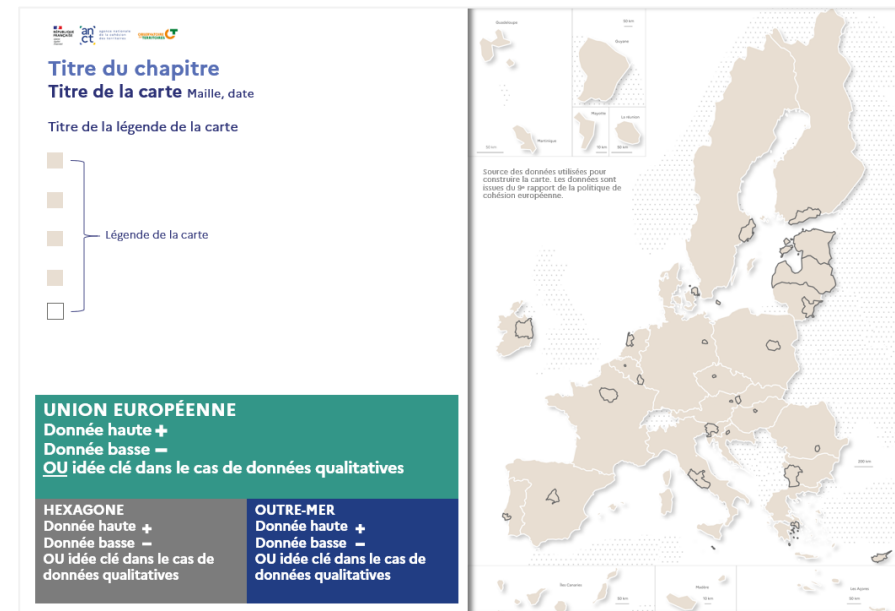
Publié le 27 mars 2024, ce rapport est fondé sur des données statistiques et des cartographies.

Le présent document de **synthèse ANCT/OT** met en exergue l'évolution de la cohésion sur la base d'indicateurs issues du rapport, tels que la prospérité, l'emploi, les niveaux d'éducation, la transition démographique et les enjeux liés au changement climatique et à la transition numérique.

- Il se compose d'une série de cartes réalisées à partir des données issues du Rapport de l'UE ;
- Il reprend des chiffres clés en contextualisant les régions de l'Hexagone et des Outre-mer dans la situation européenne.

Transition démographique Variation annuelle de la population entre 2010 et 2021 Maille NUTS 3	p3
Transition démographique Vieillessement de la population Maille NUTS 3	p4
Cohésion sociale Population en âge de travailler, niveau d'enseignement supérieur, émigration des 15-39 ans Maille NUTS 2	p5
Cohésion sociale La pauvreté Maille NUTS 2, 2022	p6
Cohésion économique Le produit intérieur brut (PIB) par habitant Maille NUTS 2, 2021	p7
Cohésion économique Le taux de croissance du produit intérieur brut (PIB) régional par habitant Maille NUTS 2, 2001-2021	p8
Cohésion territoriale Performance du transport ferroviaire Maille NUTS 3, 2019	p9
Cohésion territoriale Accès aux services de santé dans les régions de l'UE par région Maille NUTS 3, 2021-2022	p10
Transition écologique Exposition humaine aux impacts climatiques néfastes Maille NUTS 3	p11
Transition numérique et innovation Performance régionale en matière d'innovation Maille NUTS 1	p12
Transition numérique et innovation Performance du réseau internet Maille LAU 2021	p13

Structure du document



Transition démographique

Variation annuelle de la population entre 2010 et 2021

Maille NUTS 3

- Très forte augmentation, supérieure à 20 %
- Forte augmentation, comprise entre 10 % et 20 %
- Augmentation, comprise entre 0 % et 10 %
- Diminution, comprise entre 0 % et - 10 %
- Forte diminution, comprise entre - 10 % et - 20 %
- Très forte diminution, inférieure à -20 %
- Régions capitales

UNION EUROPÉENNE

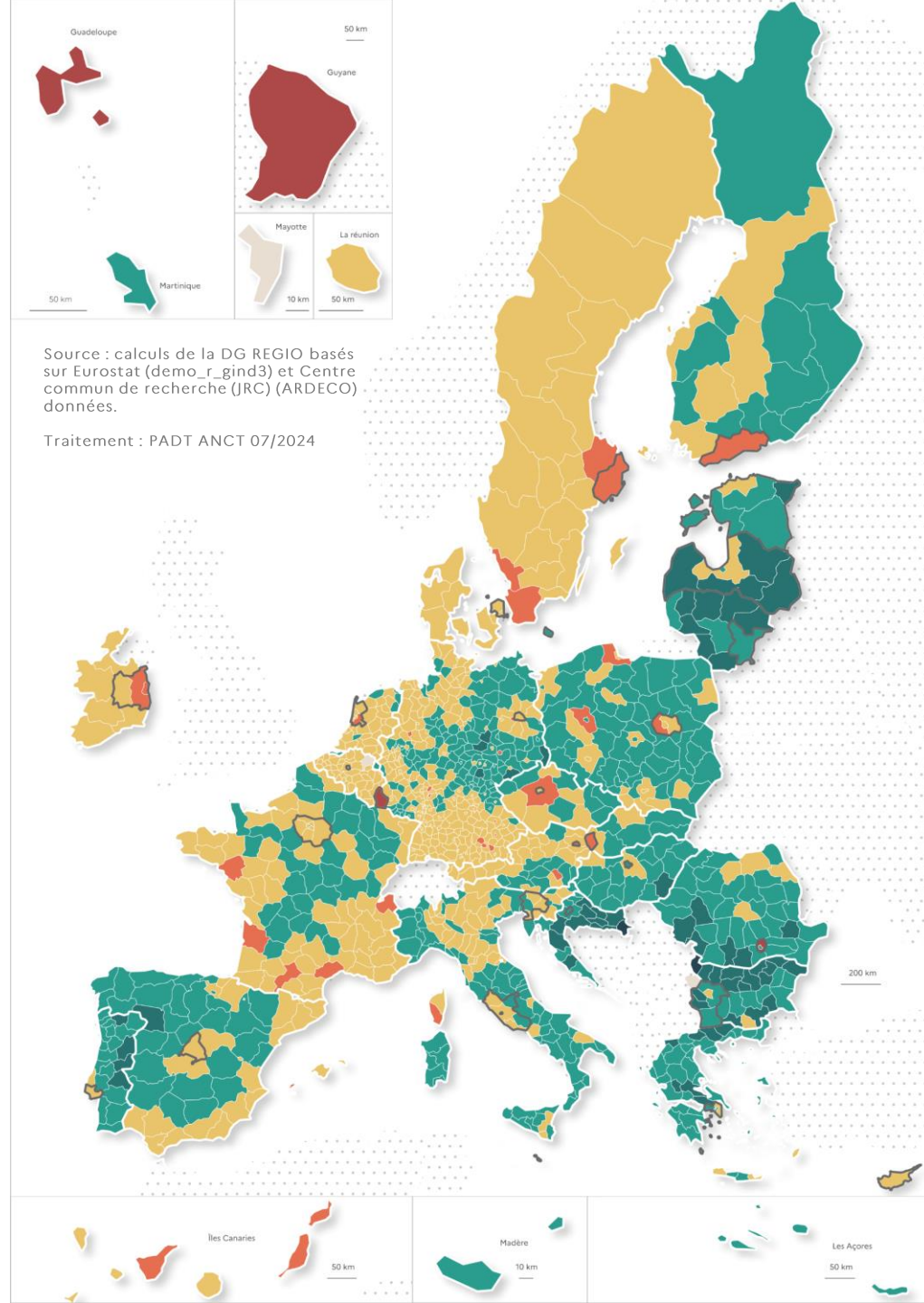
+ 33 % dans le judet roumain de Ilfov
- 20,5 % en Vukovar-Syrmie (Croatie)

HEXAGONE

> 11 % en Haute-Garonne,
dans l'Hérault, en Loire-
Atlantique et en Haute-
Savoie
- 8,5 % dans la Nièvre

OUTRE-MER

+ 55 % à Mayotte
- 9,5 % en Martinique



Transition démographique

Vieillessement de la population Maille NUTS 3

Nombre de personnes âgées de 0 à 29 ans par rapport au nombre de personnes âgées de 30 à 59 ans, en 2022



UNION EUROPÉENNE

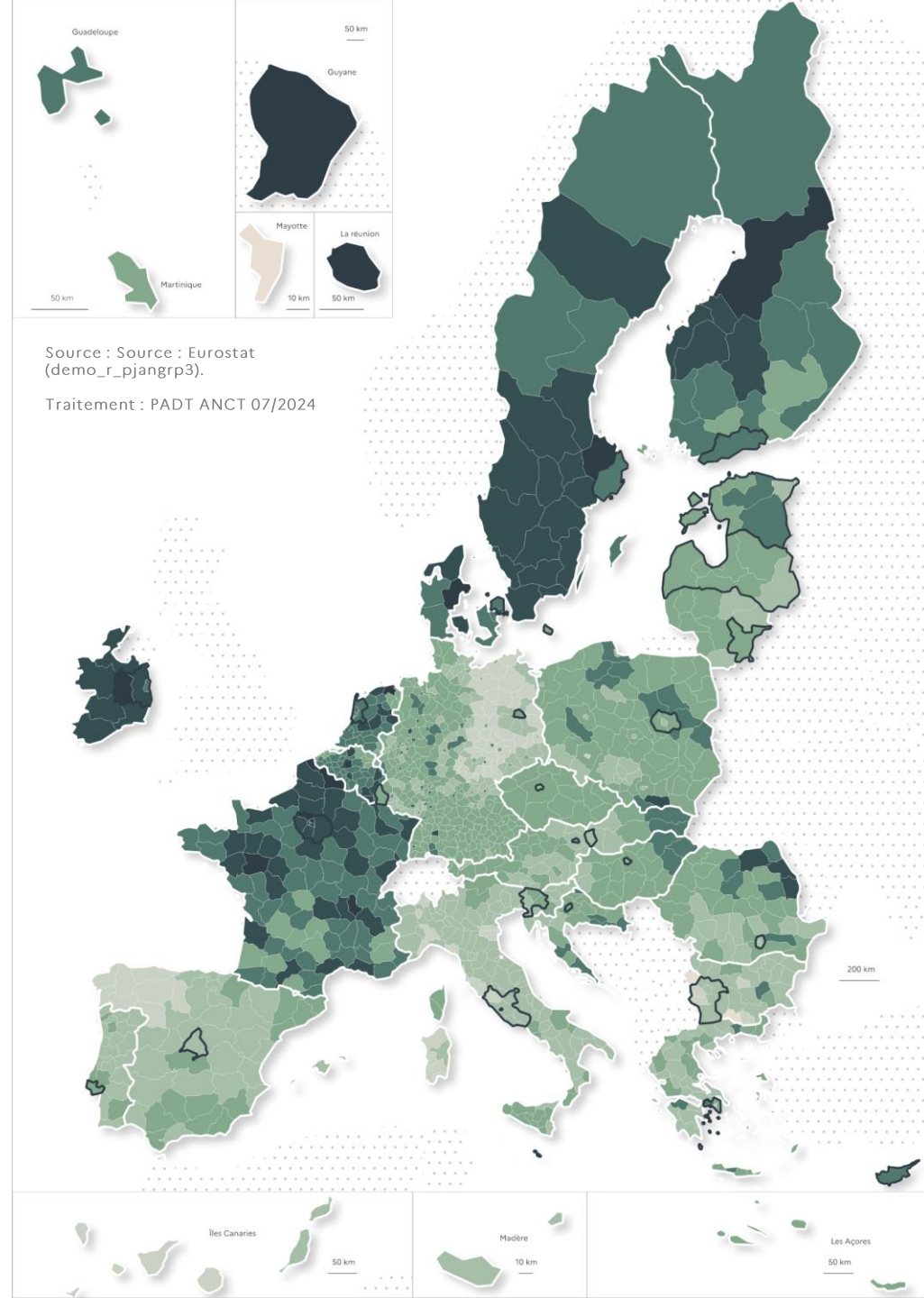
> 105 dans la région finlandaise de Pohjois-Pohjanmaa et la région néerlandaise de Overig Groningen
< 53 dans la région bulgare de Smolyan et en Galice

HEXAGONE

> 100 en Seine-Saint-Denis, dans le Rhône, le Val-d'Oise, le Nord
< 75 en Dordogne, Cantal, Lot, Creuse et Corse-du-Sud

OUTRE-MER

> 100 en Guyane, à Mayotte et à La Réunion
80 en Martinique



Cohésion sociale

Population en âge de travailler, niveau d'enseignement supérieur, émigration des 15-39 ans

Maille NUTS 2

Régions prises dans un piège de développement des talents et régions risquant de tomber dans un piège de développement des talents

- Population en âge de travailler en déclin et faible proportion de diplômés de l'enseignement supérieur
- Émigration nette de personnes âgées de 15 à 39 ans
- Autres régions

Une région se trouve dans un piège développement des talents si :

- Sa population en âge de travailler diminue.
- Le niveau d'enseignement supérieur est inférieur à la moyenne et stagne
- et/ou une émigration nette de personnes âgées de 15 à 39 ans se produit.

UNION EUROPÉENNE

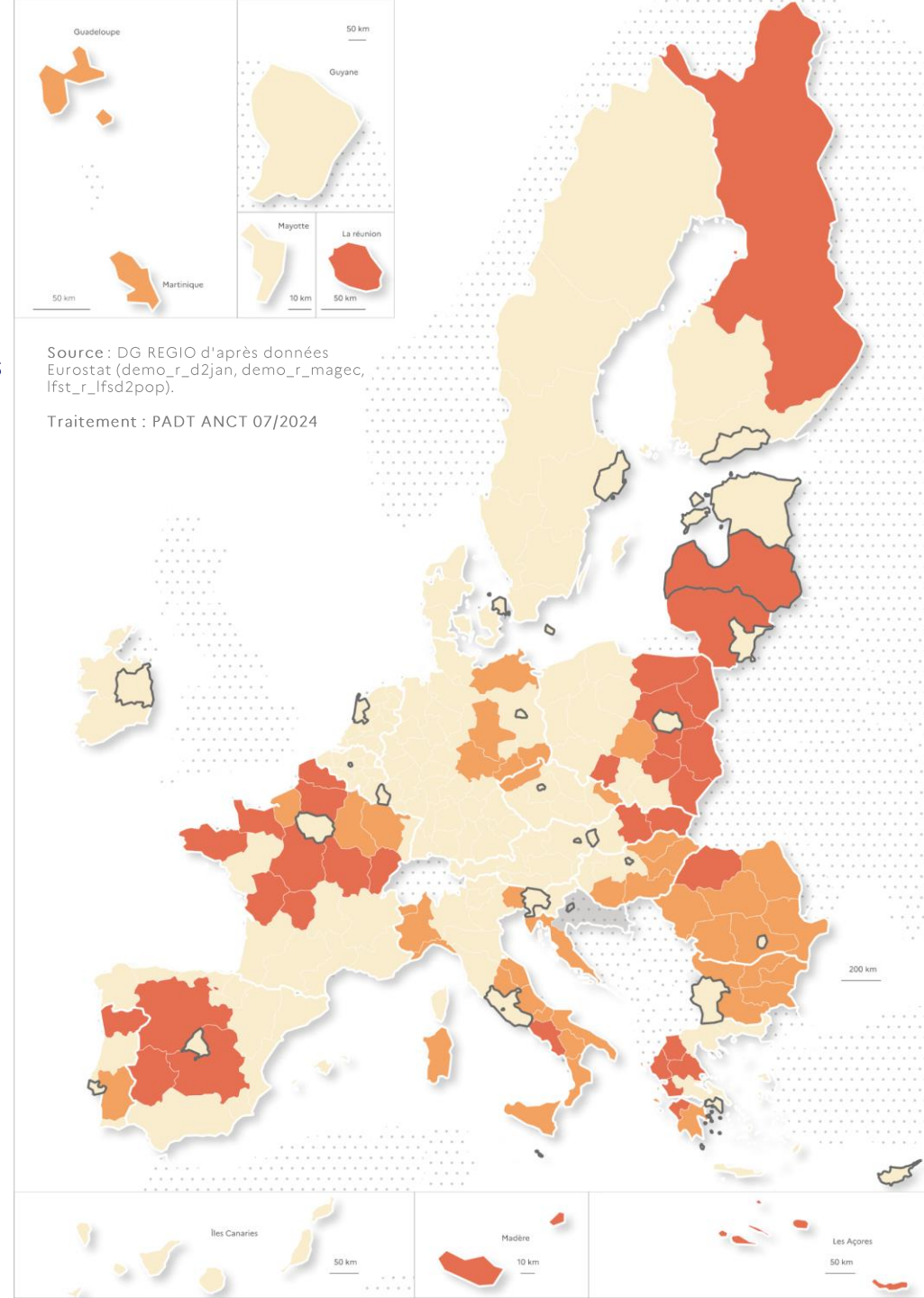
Pays qui comptent le plus de régions prises dans un piège de développement : **France, Espagne, Italie, Finlande, Pays baltes et Balkans**

HEXAGONE

Les régions du Nord de la France, du Grand-Ouest (hors Pays-de-la-Loire) et de l'Est sont concernées par cet enjeu

OUTRE-MER







La Réunion et les Antilles sont concernées par cet enjeu, contrairement à La Guyane et Mayotte



Cohésion sociale

La pauvreté Maille NUTS 2, 2022

Part de la population exposée au risque de pauvreté ou d'exclusion sociale, en %

-  Supérieure à 26 %
-  Entre 22 % et 26 %
-  Entre 18,5 % et 22 %
-  Entre 16 % et 18,5 %
-  Inférieure à 16 %
-  Régions capitales

Clés de lecture : Moins de 16 % de la population du Pays basque espagnol est exposée à un risque de pauvreté ou d'exclusion sociale en 2022.

Risque de pauvreté : vivre dans un ménage avec un revenu disponible équivalent inférieur à 60 % du revenu médian national.

Risque d'exclusion sociale : probabilité pour une personne ou un ménage de se retrouver marginalisé ou exclu de la participation à la vie sociale, économique, politique et culturelle d'une société (risque influencé par divers facteurs : pauvreté, chômage, manque d'accès à l'éducation, à la santé, ou à d'autres services essentiels, ainsi que par des discriminations basées sur l'âge, le sexe, l'origine ethnique, le handicap...).

UNION EUROPÉENNE

47 % en région Sud-Est (Roumanie)

7,3 % en Burgenland (Autriche)

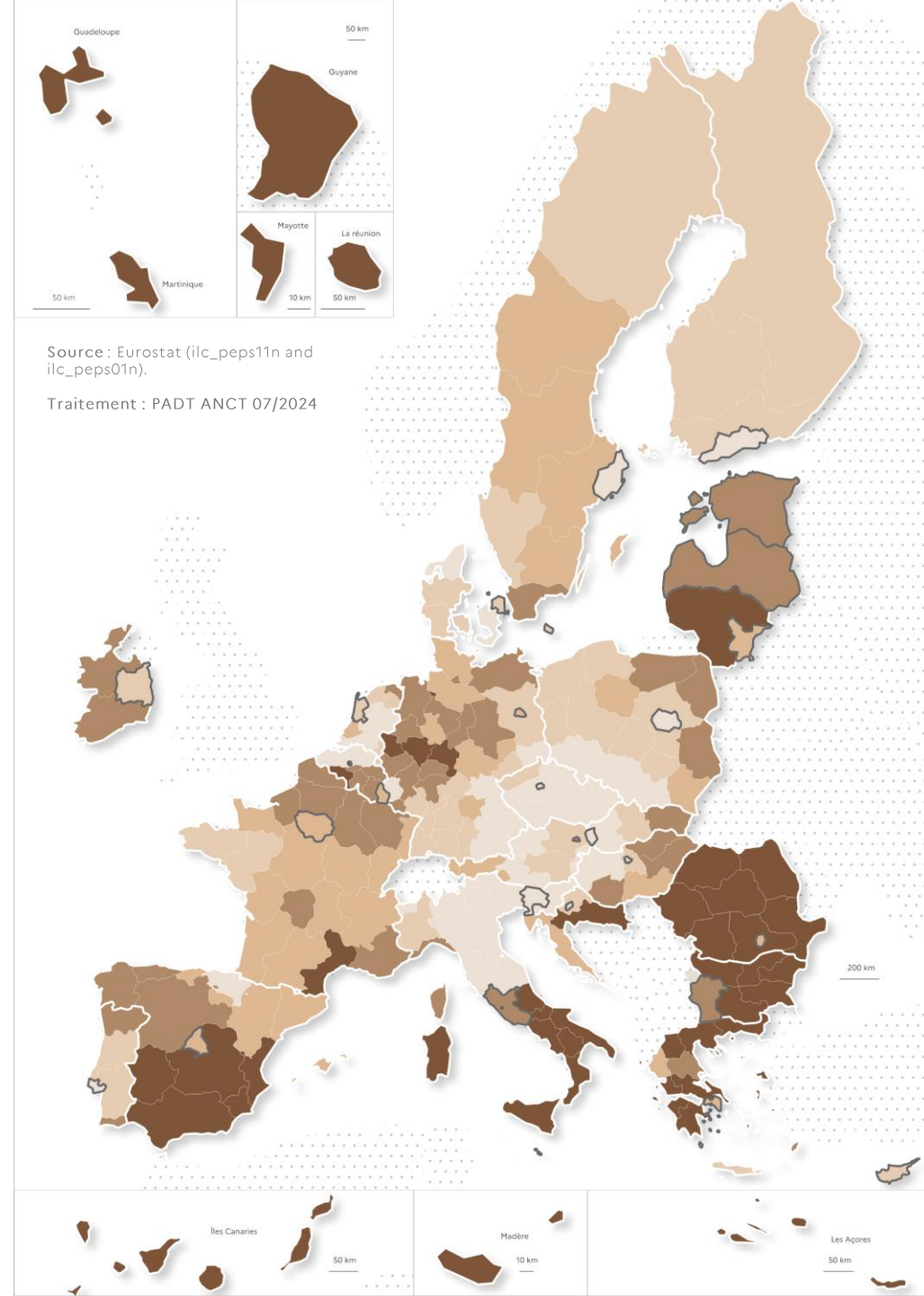
HEXAGONE

> 25 % en Languedoc-Roussillon et dans les Hauts-de-France

< 17 % en Pays-de-la-Loire et en Bretagne

OUTRE-MER

> 40 % en Guyane, à La Réunion, en Guadeloupe
35,6 % en Martinique



Cohésion économique

Le produit intérieur brut (PIB) par habitant

Maille NUTS 2, 2021

PIB par habitant, en PBS*, en 2021

- Supérieur à 125
- Compris entre 100 et 125
- Compris entre 90 et 100
- Compris entre 75 et 90
- Compris entre 50 et 75
- Inférieur à 50
- Régions capitales

*Le standard de pouvoir d'achat (PBS) est une unité monétaire de référence commune artificielle utilisée dans l'Union européenne qui élimine les différences de niveaux de prix entre les pays. Ainsi, un PPS permet d'acheter le même volume de biens et services dans tous les pays. Cette unité permet des comparaisons significatives en volume d'indicateurs économiques entre pays.

UNION EUROPÉENNE

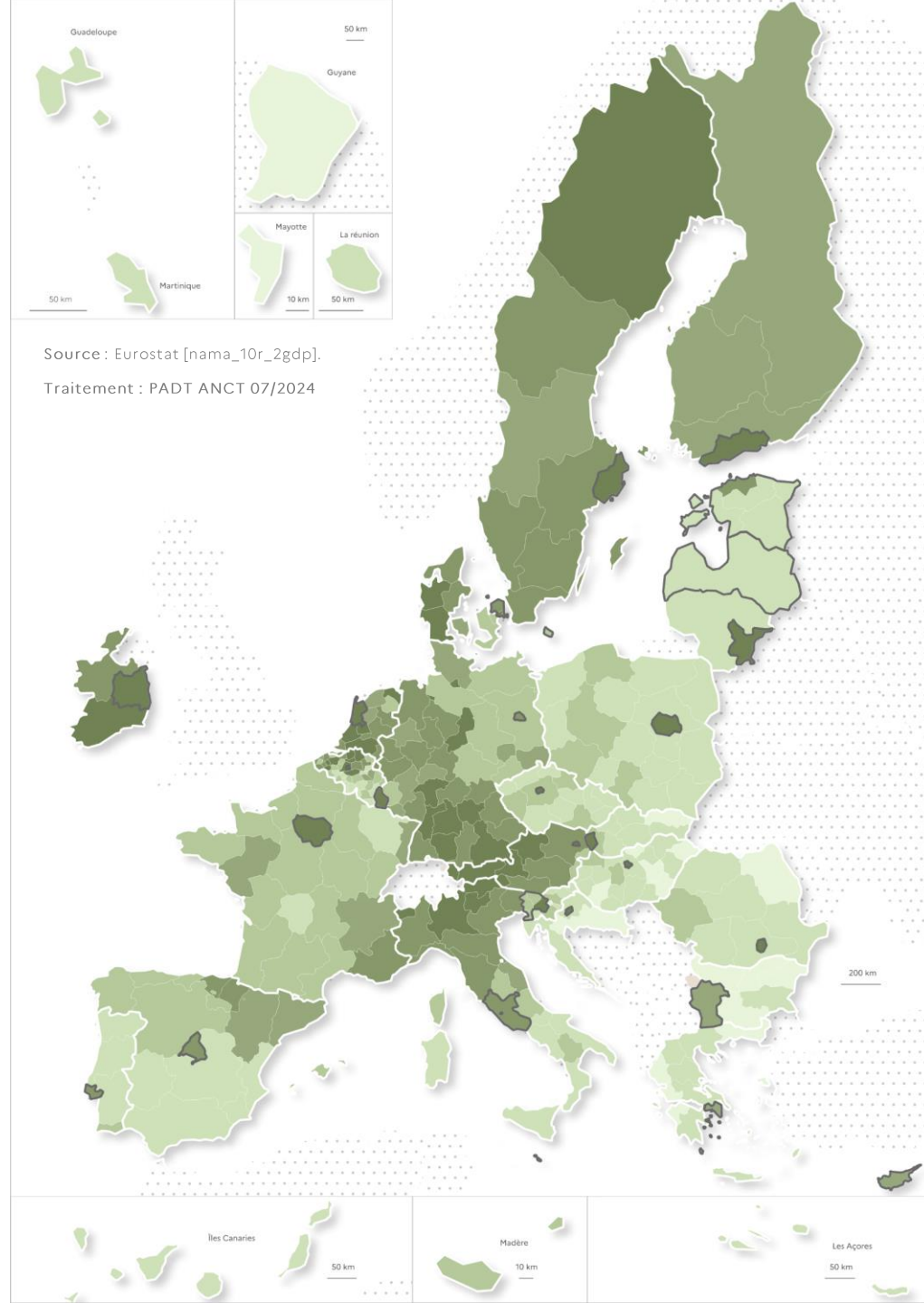
Supérieure à 250 PBS par habitant au Luxembourg
30 PBS par habitant à Mayotte

HEXAGONE

Supérieure à 160 PBS par habitant en Ile-de-France
73 PBS par habitant en Lorraine et Limousin

OUTRE-MER

70 PBS par habitant en Martinique
30 PBS par habitant à Mayotte



Source : Eurostat [nama_10r_2gdp].

Traitement : PADT ANCT 07/2024

Cohésion économique

Le taux de croissance du produit intérieur brut (PIB) régional par habitant

Maille NUTS 2, 2001-2021

Croissance régionale du PIB par habitant comparée à la croissance de l'Etat membre et à celle de l'UE, 2001-2021

- Supérieure à la moyenne de l'UE et supérieure à la moyenne de l'Etat membre.
- Supérieure à la moyenne de l'UE et inférieure ou égale à la moyenne de l'Etat membre.
- Inférieure à la moyenne de l'UE et supérieure à la moyenne de l'Etat membre.
- Inférieure à la moyenne de l'UE et inférieure ou égale à la moyenne de l'Etat membre.
- Régions des capitales

UNION EUROPÉENNE

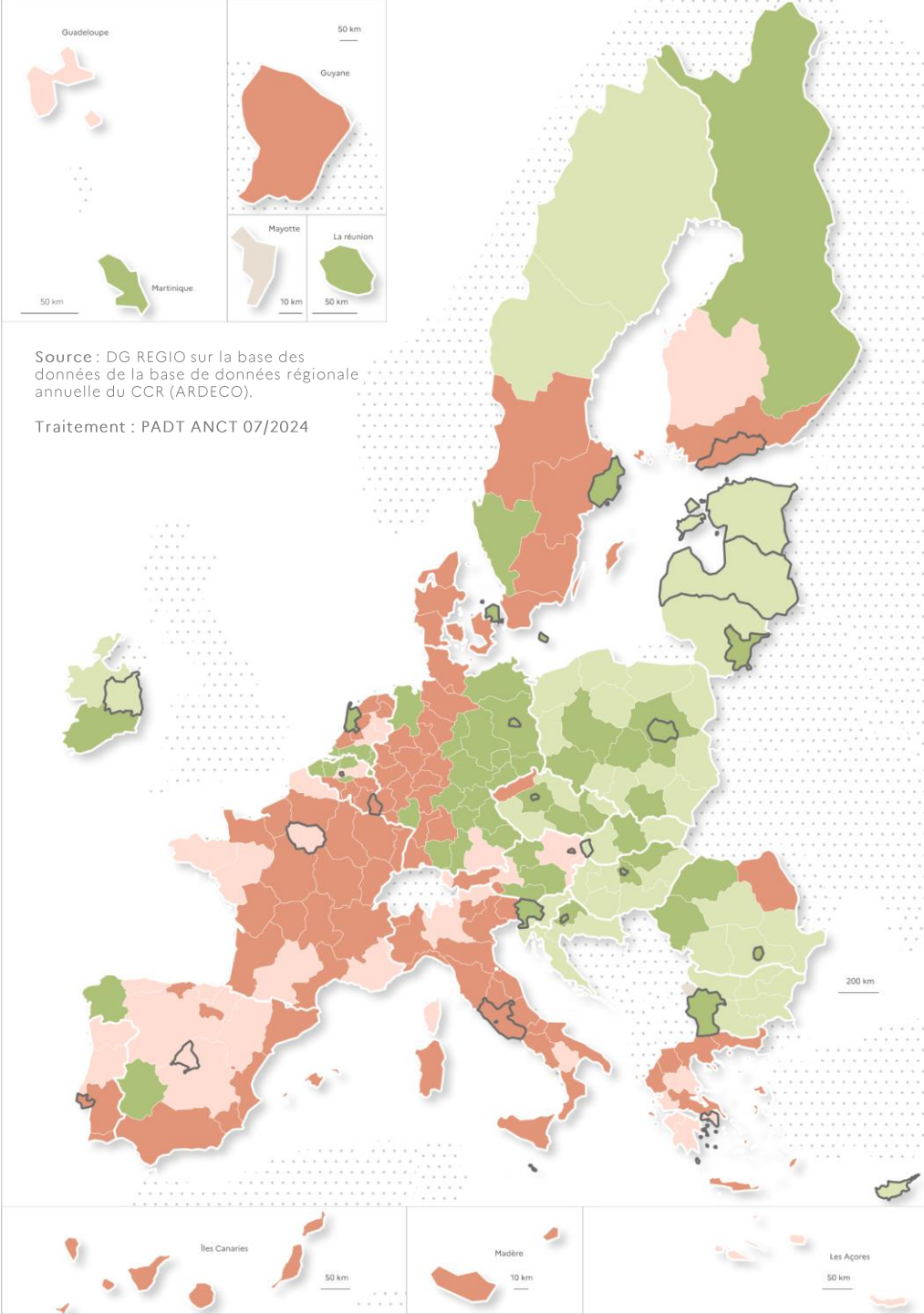
Dichotomie Est / Ouest : PIB régional par habitant supérieur à la moyenne de « l'UE et/ou de l'Etat membre en Allemagne de l'Ouest, Pologne, Rep. Tchèque...

HEXAGONE

Aucune région de l'Hexagone n'a un taux de croissance de son PIB par habitant supérieur à la moyenne UE

OUTRE-MER

Réunion et Martinique : taux de croissance du PIB par habitant supérieur à la moyenne UE et nationale

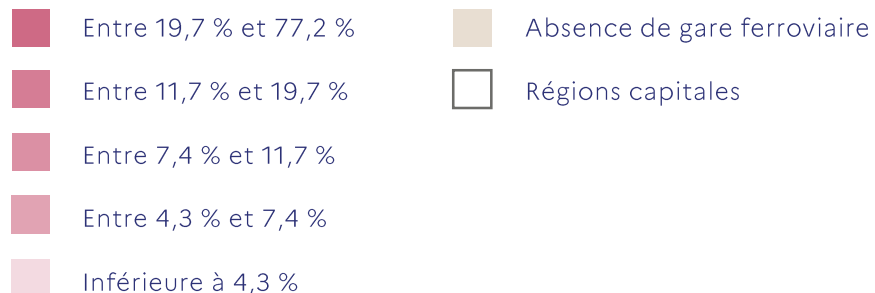


Cohésion territoriale

Performance du transport ferroviaire

Maille NUTS 3, 2019

Part de la population dans un rayon de 120 km qui peut être atteinte en 90 minutes, en %



Clé de lecture :

Plus de 19,7 % des habitants de Seine-et-Marne peuvent atteindre un rayon de 120 km, en 90 minutes de trajet en train.

UNION EUROPÉENNE

> 50 % dans les régions capitales de France, d'Allemagne, d'Espagne et du Danemark

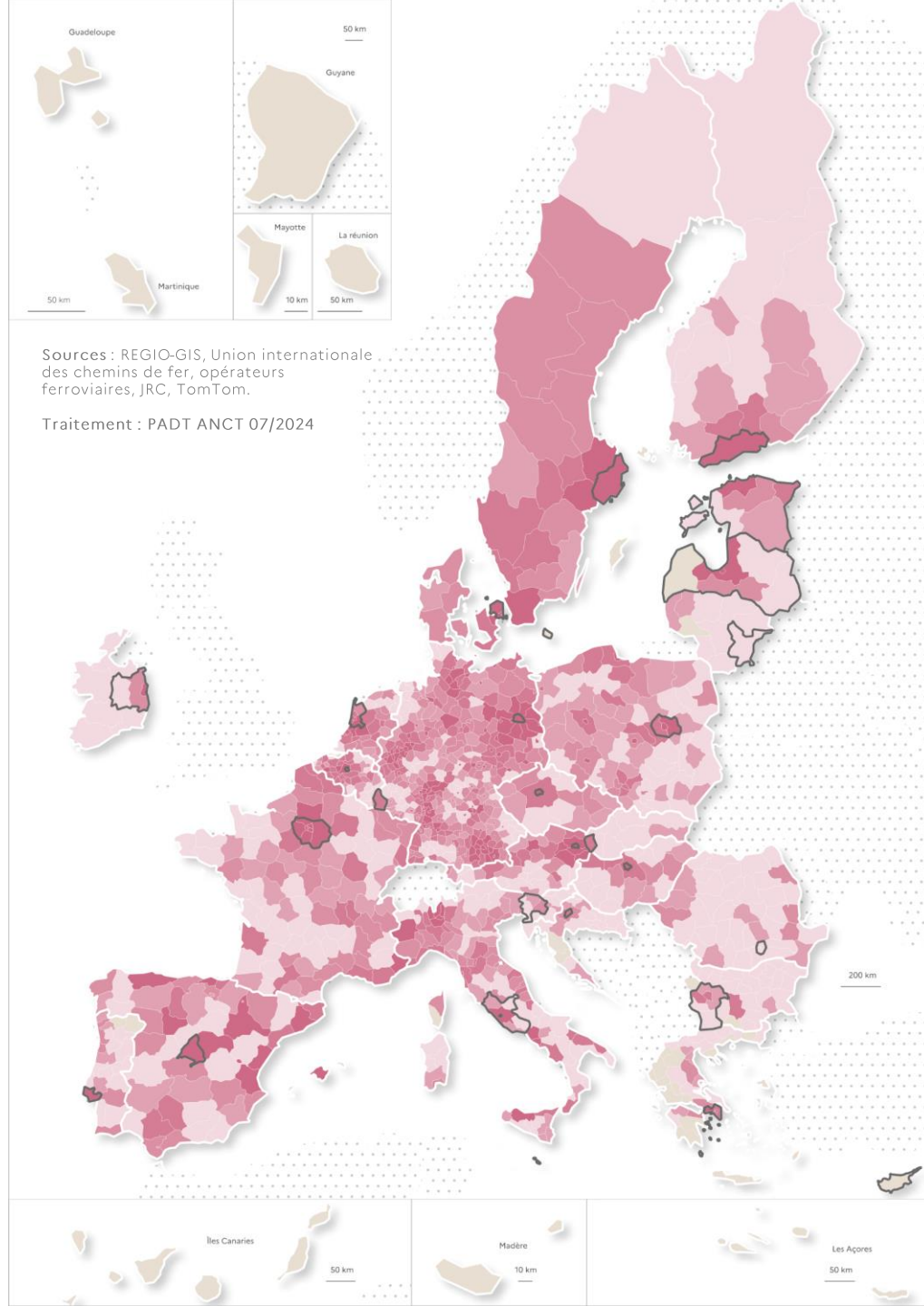
HEXAGONE

> 70 % dans les départements franciliens (Paris et petite couronne)

< 1 % dans le Massif-central

OUTRE-MER

Absence de réseau de transport ferroviaire



Cohésion territoriale

Accès aux services de santé dans les régions de l'UE

Maille NUTS 3, 2021-2022

Temps de trajet moyen en voiture, en minutes

- Supérieure à 60 minutes
- Entre 30 minutes et 60 minutes
- Entre 20 minutes et 30 minutes
- Entre 10 minutes et 20 minutes
- Inférieure à 10 minutes
- Régions capitales

Les centres de santé sont des hôpitaux ou des centres assimilés. Il n'existe aucune source harmonisée de données de géolocalisation d'équipements de santé à l'échelle de l'UE. Il est important de prendre en considération ce manque potentiel de comparabilité lorsqu'on compare les chiffres entre différents pays.

UNION EUROPÉENNE

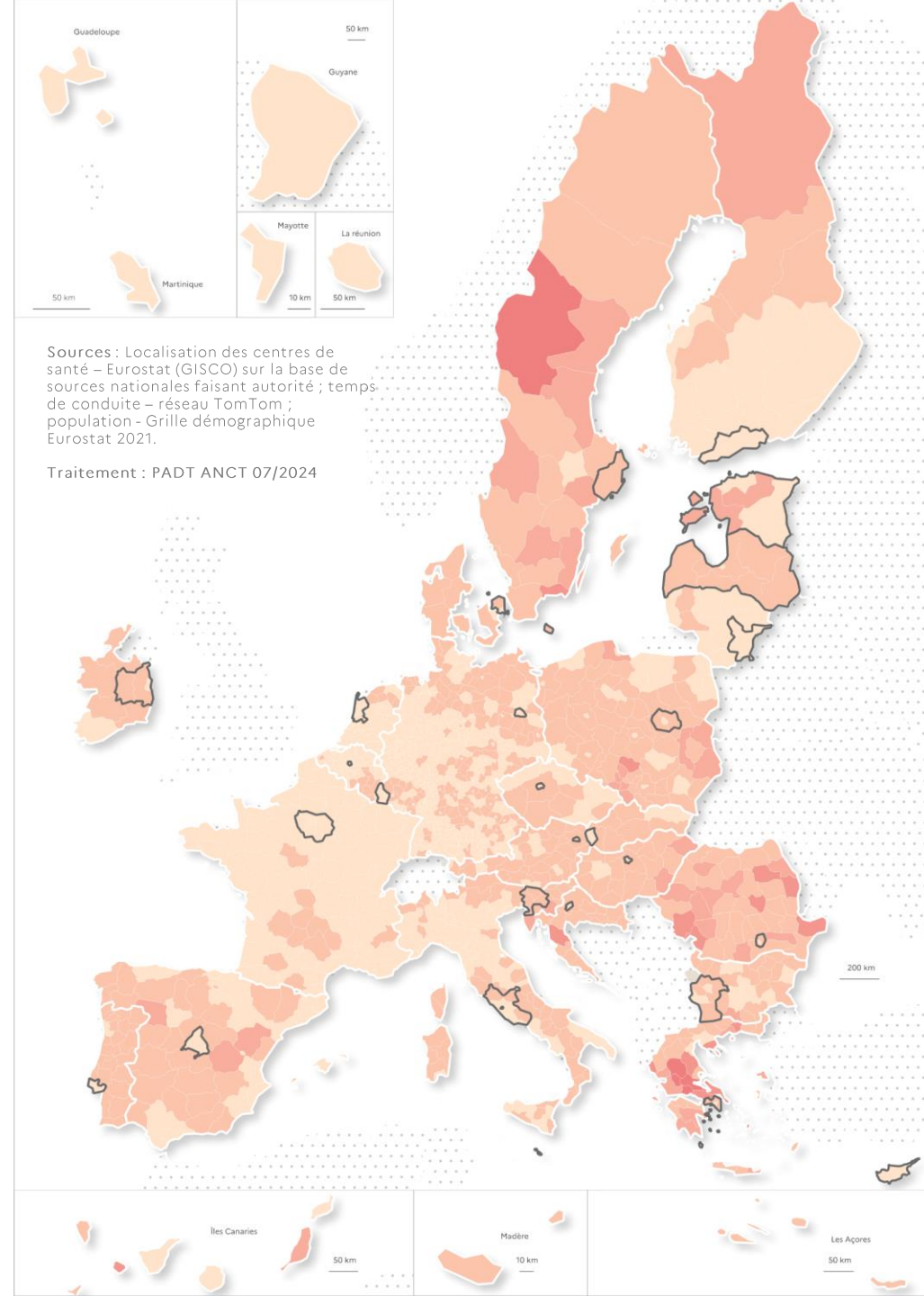
> 80 minutes dans les régions grecques de Evrytania et de Fokida et dans la région norvégienne de Jämtlands län

HEXAGONE

< 3 minutes en Ile de France
> 10 minutes dans le massif central et en Corse

OUTRE-MER

Absence de données

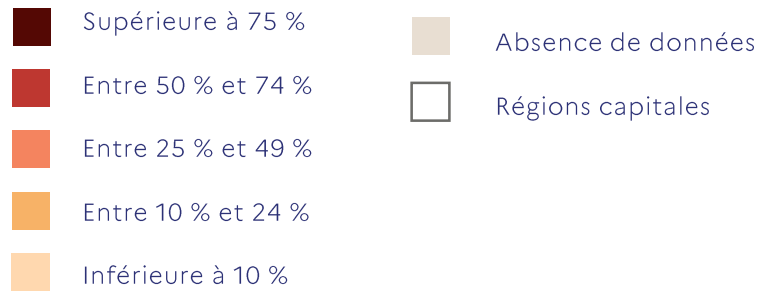


Transition écologique

Exposition humaine aux impacts climatiques néfastes

Maille NUTS 3

Part de la population exposée aux crues des rivières, aux tempêtes de vent, aux inondations côtières, au manque d'eau et aux risques d'incendies de forêt.



UNION EUROPÉENNE

> 90 % de la population exposée dans le centre de l'Espagne, le Sud-Ouest du Portugal, en Italie (Pouilles, Sicile) et de très nombreuses régions grecques

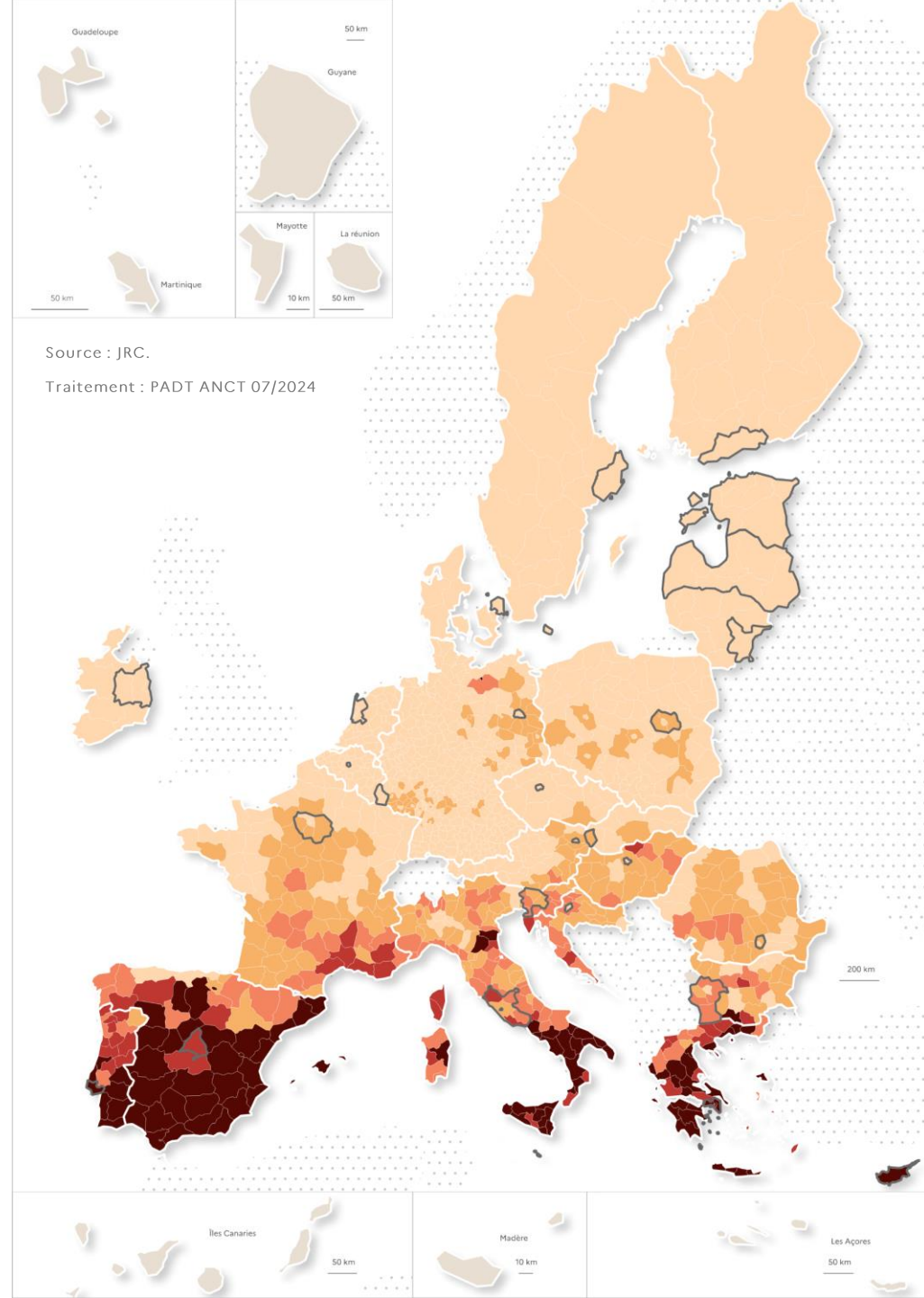
HEXAGONE

> 70 % dans les Bouches-du-Rhône, le Var et la Corse-du-Sud

< 5 % dans le Grand-Ouest, en Alsace et Hauts-de-France

OUTRE-MER

Absence de données

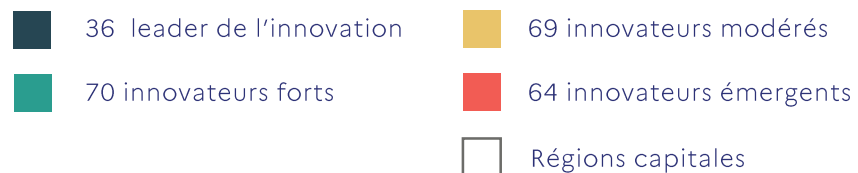


Transition numérique et innovation

Performance régionale en matière d'innovation

Maille NUTS 1

Indice Régional d'Innovation , 2023



Les régions sont classées en quatre groupes de performance en matière d'innovation.

La performance moyenne en matière d'innovation est mesurée à l'aide d'indicateurs composites. L'Indice Régional d'Innovation (RII) est calculé comme la moyenne non pondérée des scores normalisés de 21 indicateurs en lien avec : les ressources humaines, l'attractivité du système de recherche, le niveau de digitalisation, les investissements économiques, les coopérations / échanges, la part de cadres et professions intellectuelles, etc.

La liste des indicateurs est détaillée dans le document suivant : <https://ec.europa.eu/docsroom/documents/45972/attachments/1/translations/en/renditions/native>

UNION EUROPÉENNE

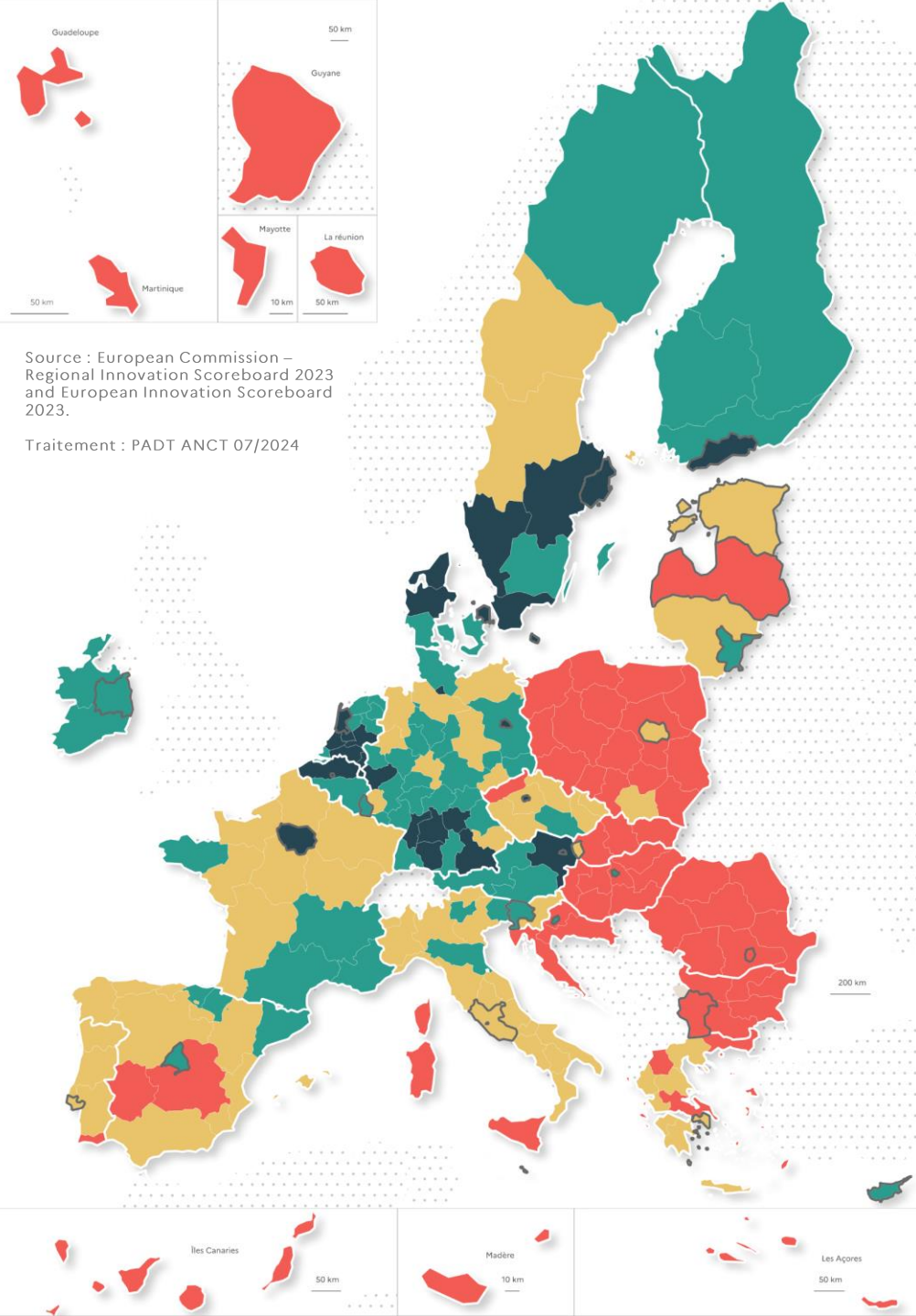
Certaines régions du Bénélux, d'Allemagne et des pays scandinave font office de « leader » en matière d'innovation

HEXAGONE

L'Île-de-France est la seule région française considérée comme « leader » en matière d'innovation

OUTRE-MER







Tous les territoires ultramarins sont classés territoires « émergents » en matière d'innovation



Transition numérique et innovation

Performance du réseau internet Maille LAU 2021

Débit moyen du réseau fixe au niveau communal, en 2023, en Mbps*

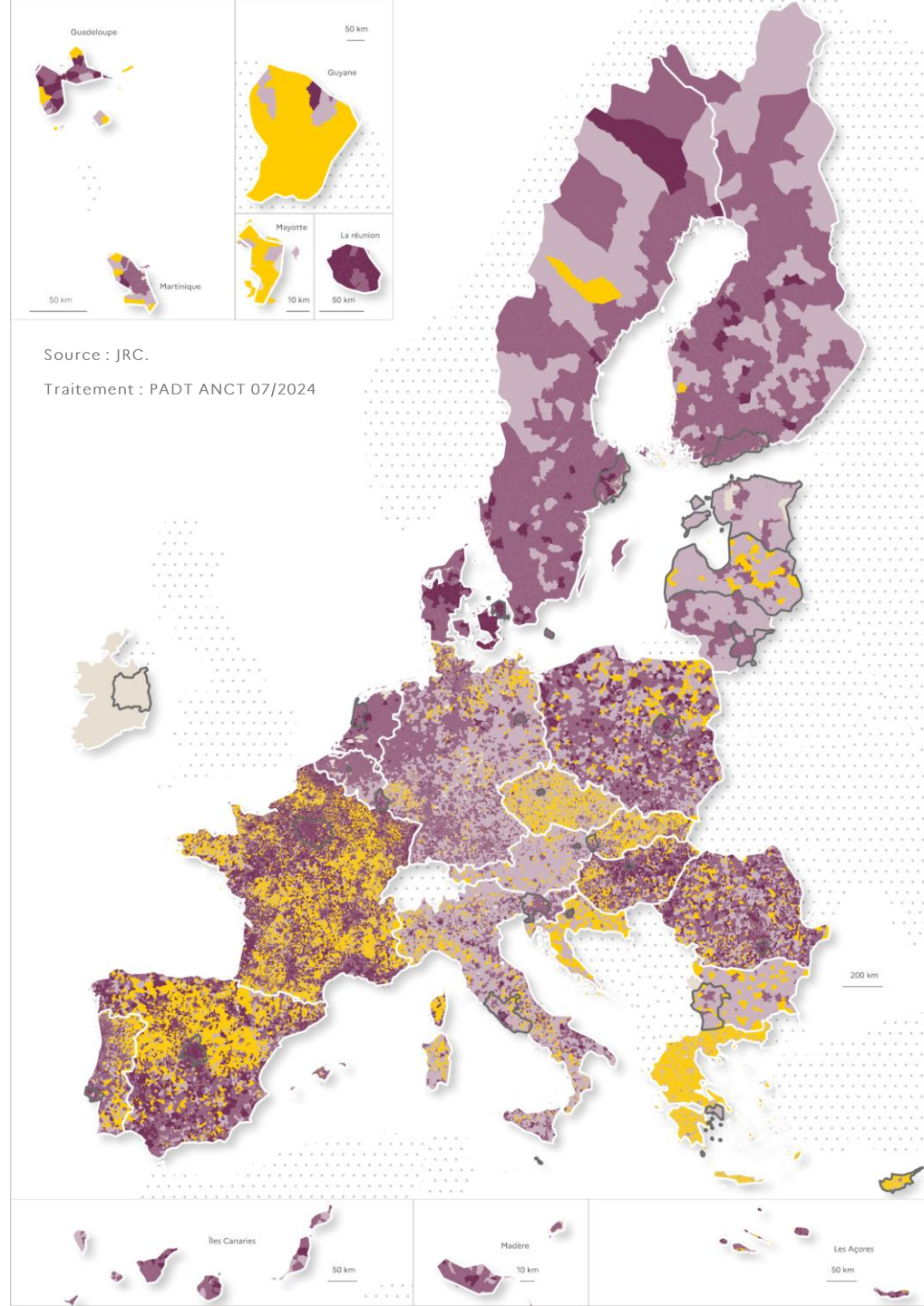
-  Supérieur à 200 Mbps
-  Entre 100 Mbps et 200 Mbps
-  Entre 30 Mbps et 100 Mbps
-  Inférieur à 30 Mbps
-  Absence de données
-  Régions capitales

*Les mégabits par seconde, souvent abrégés en Mb/s, Mbit/s ou Mbps, représentent une unité de mesure utilisée pour indiquer la bande passante et le débit d'un réseau. Une bande passante plus élevée permet un transfert de données plus rapide.

UNION EUROPÉENNE
1 592 Mbps à Saint-Jean-de-Bonneval Grand-Est, France
0 Mbps dans des communes rurales de Grèce, Croatie Chypre, Autriche, Espagne ou France

HEXAGONE
 < 30 Mbps dans plus de la moitié des communes du Jura, de Haute-Saône, de Haute-Corse, de Haute-Marne, d'Ariège, d'Ardèche

OUTRE-MER
12 communes sur 17 ont un débit inférieur à 30 Mbps à Mayotte
¾ des communes en Guyane et **7 n'ont pas accès à internet**



Source : JRC.
 Traitement : PADT ANCT 07/2024



Pour aller plus loin



<https://www.observatoire-des-territoires.gouv.fr/>

